

Nejlepší portály

o stavebnictví



tzbinfo
www.tzb-info.cz

ESTAV.cz

VYBRANÉ UKAZATELE A ZÁKLADNÍ INFORMACE

Stále vymýšlíme nové možnosti, jak nabídnout vaše výrobky a služby našim čtenářům.

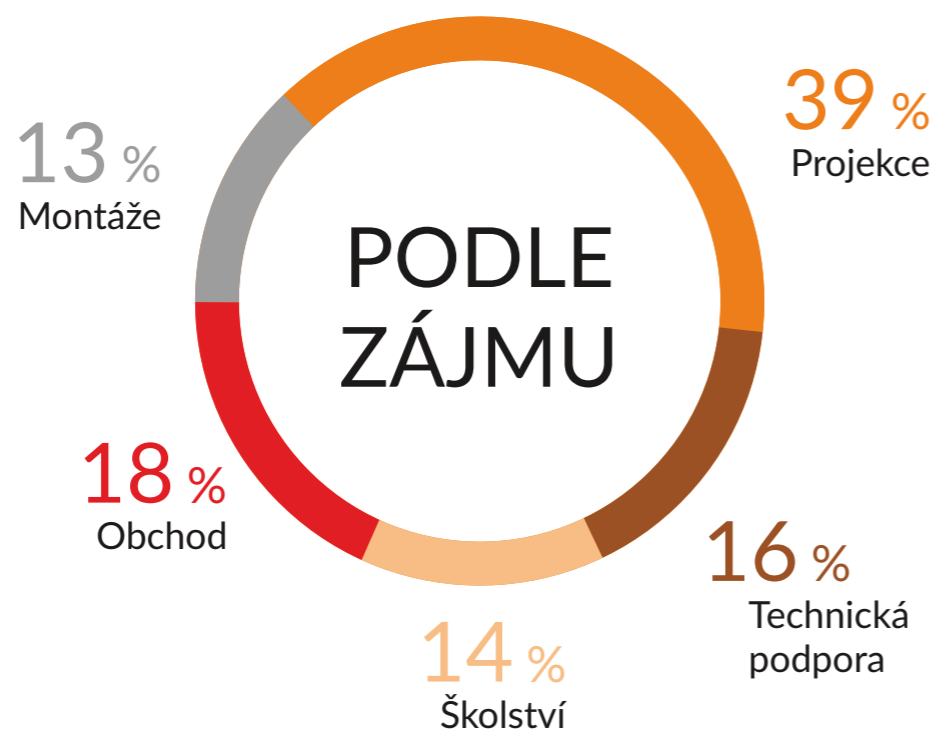
Nemáme reklamní balíčky. Máme individuální přístup.

Kdo by chtěl mít reklamu stejnou jako konkurence?

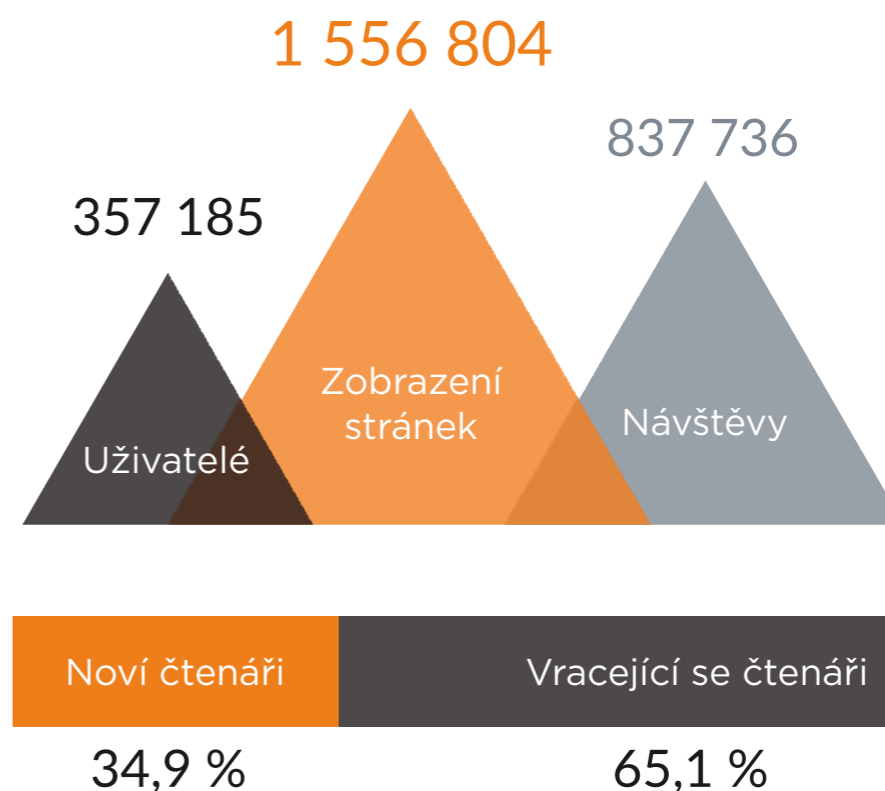
TZB-info.cz registrují vyhledávače jako nezávislý zpravodajský portál. Redakční a firemní texty nabízí Google ve vyhledávání a kontextově v sekci Zprávy a Obrázky. V obsahu kombinujeme textové informace, tabulky, fotogalerie, grafy a videa.

Čtenáři využívají aktuální zákony, vyhlášky a normy. Trvale vysokou návštěvnost mají tabulky a výpočty. Můžeme provázat vaše firemní PR a reklamu s odborným obsahem portálu.

Návštěvníci TZB-info



Měsíční návštěvnost TZB-info



zdroj:
Google Analytics
Měsíční průměr, září - listopad

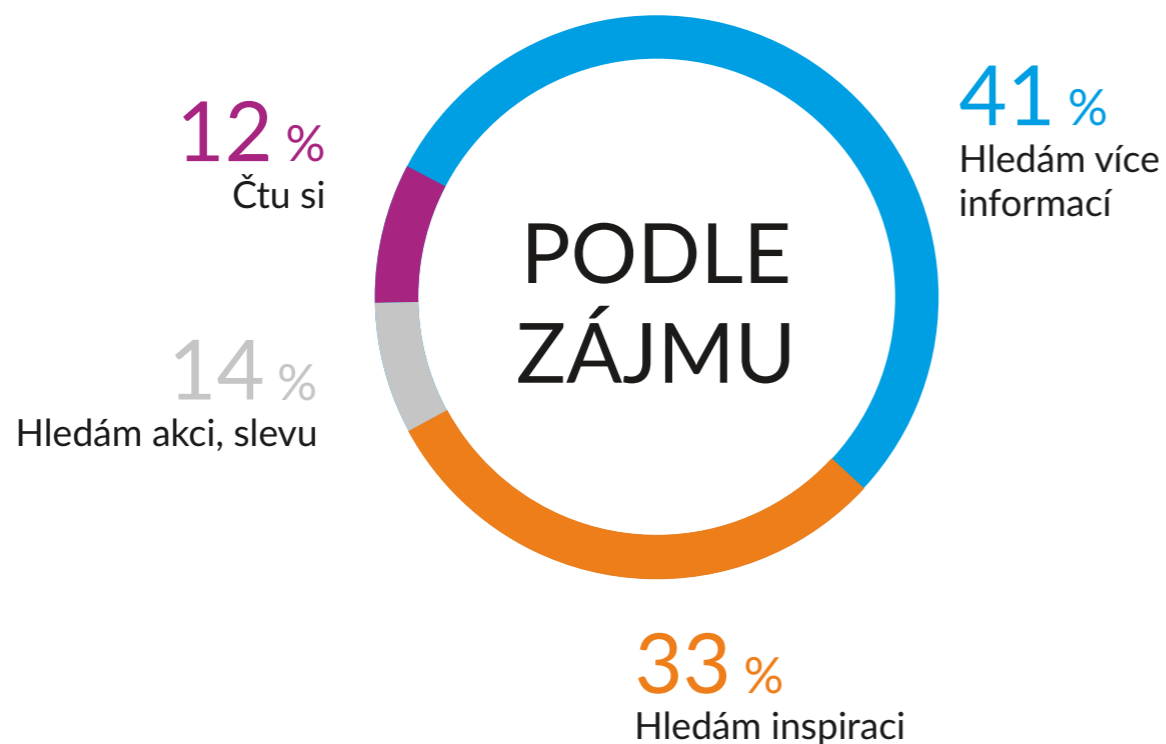


ESTAV - laická stavební veřejnost

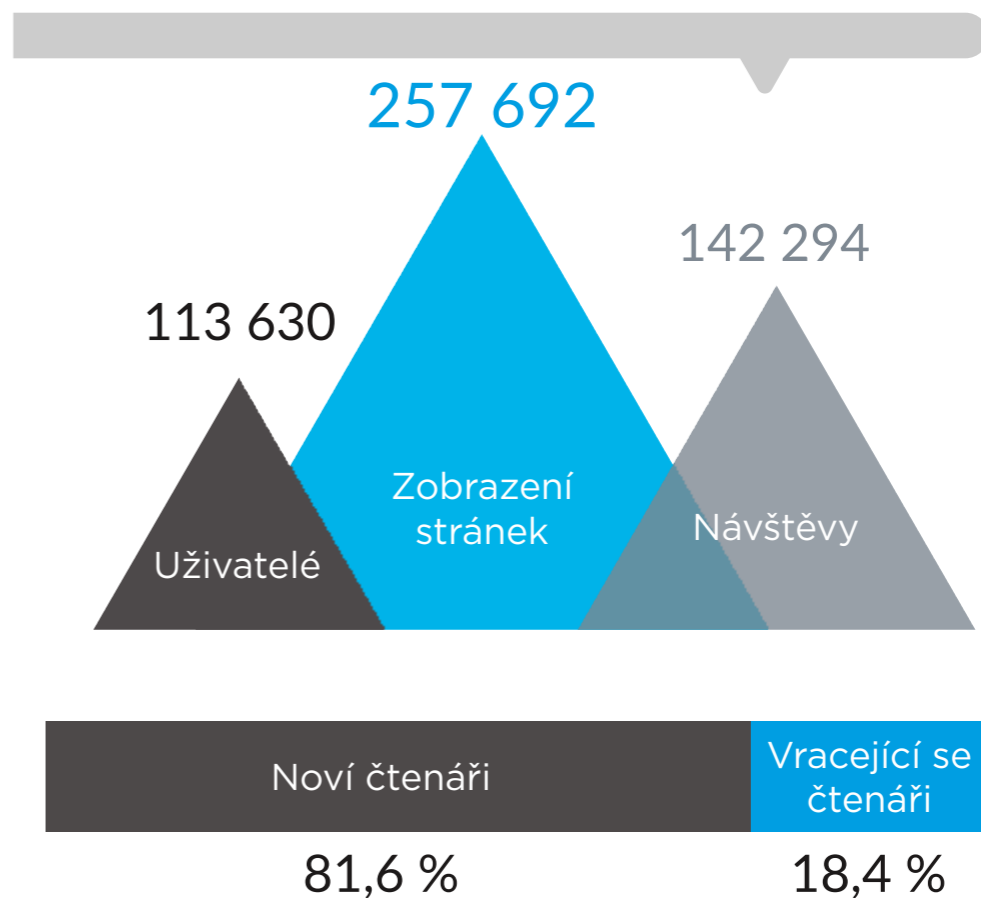
Informační portál v responzivním designu pro laickou veřejnost se zájmem o bydlení, zařízení domu a bytu a stavebnictví.

Čtenáři portálu ESTAV si oblíbili redakční témata, například: „Jak si postavit rodinný dům“, „Pracovní postupy a návody“, redakční příručku s užitečnými check-listy ke stažení „Jak koupit bydlení“, „Sousedé a zákony“ a další.

Návštěvníci ESTAV



Měsíční návštěvnost ESTAV



zdroj:
Google Analytics
Měsíční průměr, duben - červen



KALKULÁTOR CEN ENERGIÍ - porovnání cen elektřiny a plynu

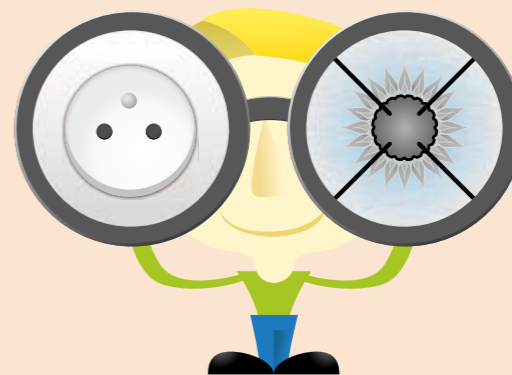
V čem se liší Kalkulátor cen energií na TZB-info od ostatních?

Kalkulátor cen energií je nezávislý, denně aktualizovaný a nevyžaduje po čtenářích osobní údaje.

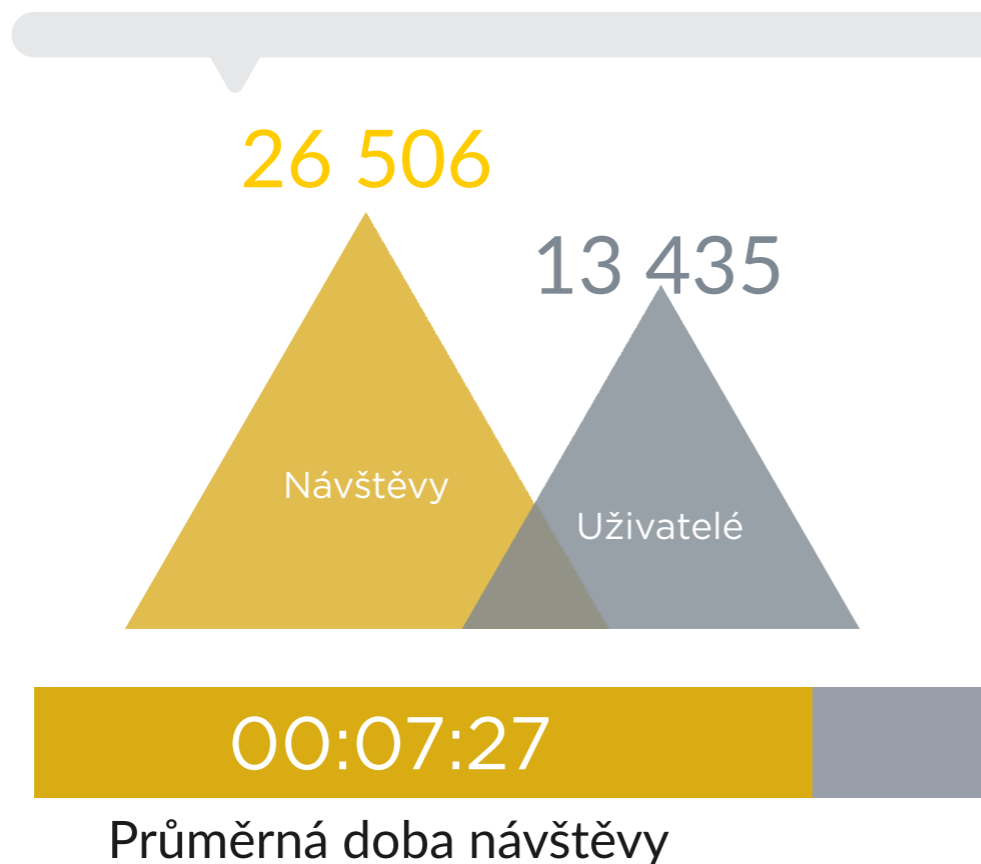
Nabízí celou řadu analytických funkcí pro odborníky, energetiky a auditory. Srovná historické ceny s novými, ukáže příklad faktury.

Kalkulátor cen energií TZB-info je jediným porovnávačem cen, který je umístěn na oficiálních stránkách Energetického regulačního úřadu (ERÚ).

Na našem Kalkulátoru si není možné koupit pořadí, ale účinnou reklamu ano.



Měsíční návštěvnost KALKULÁTOR CEN ENERGIÍ



16,25 %

Procento odchodů



zdroj:
Google Analytics
Měsíční průměr, září - listopad

